

Müşteri Ön Bilgilendirme Formu

RS Oto Ekspertiz bayilerinde yapılan ekspertiz hizmetleri, aracın o anki mevcut durumunu analiz etmekte ve bilgi vermekte olup, araçta ileride arıza ve problem çıkarmayacağını garanti etmemektedir. Ekspertiz işlemleri işlemi yaptıran ve/veya araç sahibinin müşterinin seçmiş olduğu ekspertiz paketinin içeriklerine göre yapılmakta olup, aracın tüm parça ve aksamalarının kontrolü yapılmamaktadır. Kaporta boya değerlendirilmesinin itiraz süresi 48 saat, motor ile ilgili raporumuzun itiraz süresi 24 saattir.

Ekspertiz incelemeleri esnasında satıcı ya da 3. şahıslar tarafından gizlenmiş kusurların ve arızaların tespit edilememesi ve ileride bundan kaynaklanan arıza ya da sorun çıkması durumunda RS Oto Ekspertiz ve bayilerinin herhangi bir sorumluluğu bulunmamaktadır.

Ekspertiz kontrollerinde aracın herhangi bir parçası sökülmeden hizmet verilmektedir. Dolayısıyla parçanın sökülmesi neticesinde anlaşılabilir arızaların tespitleri yapılmamaktadır. Motor ömrü, motor iç aksam tamiri/rektifiye, şanzıman iç aksam tamiri, motor bloğu, sızdırmazlık testi, airbag, gibi özel test gerektiren parçaların kontrolleri yapılmamaktadır. Sadece satın alınan hizmetlerde sınırlı olmak üzere Airbag kontrolü yapılmaktadır.

RS Oto Ekspertiz bayilerinde gerek görülmesi halinde araçlara yol testi yapılabilmektedir.

Ekspertiz işlemlerinde aracın kilometre değerlerinin doğruluğuna, şase bilgilerinin orijinalliğine, motor numarası tespitine ve aracın çalıntı olup olmadığına ilişkin herhangi bir kontrol yapılmamaktadır. Araç ile ilgili pakette bulunan sorgulamaya ilişkin bilgiler Prondi A.Ş. ("Oto Sorgu") ve Oto Sicil tarafından sağlanmakta olup, RS Oto Ekspertiz ve bayilerinin herhangi bir sorumluluğu bulunmamaktadır.

Ekspertiz işlemlerinde aydınlatma parçaları, cam değişimi, ayna, plastik parçaların orijinalliği tespitleri yapılmamaktadır. Farlarda yalnızca kırık, çatlak ve yanıp yanmadığının kontrolü yapılmaktadır. Adaptif far, Xenon kontrolü ve far su alma testi yapılmamaktadır. Koltuk, cam ve ayna gibi parçaların ısıtıcıları kontrol edilmemektedir. Kumanda kontrol düğmeleri kontrolü; Far düğmeleri, Sinyal kolu, Elektrikli Ayna (Isıtma Hariç), Cam düğmeleri, Bagaj, Depo kapağı düğmesi, Cam Perdeleri, Tavan ve Sunroof düğmesi kontrollerini kapsamaktadır. Akü ölçümü testi sadece ekspertiz işlemi anındaki anlık akü şarj seviyesi hakkında bilgi vermektedir. Ayrıca orijinal olmayan yazılım, modifiye parça, tekerlek ve jantların orijinalliği kontrol edilmemektedir. Fitol bulunduran parçaların sızdırmazlık testleri yapılmamaktadır. Mikron boya kalınlık ölçüm cihazının ölçümünün yanıtacak araç üzerinde bulunan folyo, kaplama vb. işlemler parçaların boya kontrolleri yapılmamaktadır.

CO2 Kaçak Testiyle ilgili analizler test sıvısı üzerinden yorumlanmaktadır. İçeriğiyle ilgili olarak RS Oto Ekspertiz Merkezlerinin sorumluluğu bulunmadığı gibi herhangi bir garanti yükümlülüğü ve taahhüdü de bulunmamaktadır.

Ekspertiz incelemesine getirilen araçların periyodik bakımlarının yapılmamasından ve ekspertiz raporunda belirtilen bulguların giderilmemesinden ve/veya kaynaklı oluşabilecek zararlardan RS Oto Ekspertiz ve bayileri sorumlu değildir.

Ekspertiz raporu, aracı satın almak isteyen kişi ya da kişilere makinaların ve ölçüm cihazlarının vermiş olduğu kanaat ve değerleri ileterek araç hakkında ön değerlendirme yapılması amaçlıdır. Ekspertiz raporu haricindeki hiçbir bulgudan RS Oto Ekspertiz ve bayileri sorumlu tutulamaz. Ekspertiz raporunda belirtilen kontroller haricinde; aracı alan, aracı satan ve 3. şahıslar tarafından RS Oto Ekspertiz'i ve bayilerini hukuki sorumluluk altına sokan bir belge değildir.

Ekspertiz hizmetlerinde yapılan hataların değer kaybı hesaplamaları Karayolları Motorlu Araçlar Zorunlu Mali Sorumluluk Sigortası Genel Şartlarının Ek1'indeki hesaplama detaylarına göre belirlenmektedir. RS Oto Ekspertiz kontrol alanına giren Motor, Mekanik, Kaporta ve Boya ekspertiz raporları hatalarında değer kaybı hesaplaması, parça onarım bedeli ve/veya muadili ile değişimi ödemeleri ekspertizin yapıldığı RS Oto Ekspertiz bayisi tarafından karşılanır. RS Oto Ekspertiz'in rapordaki hatalardan kaynaklı herhangi bir sorumluluğu bulunmamaktadır.

Aracınızda ekspertizle ilgili bir sorun yaşamaz durumda lütfen araca herhangi bir müdahalede bulunmayın; RS Oto Ekspertiz merkezini arayarak yapılan yönlendirmeye göre hareket edin. RS Oto Ekspertiz bilgisi dışında yapılan tüm işlemler (bakım, onarım, tamir vb.) RS Oto Ekspertiz bayilerinin sorumluluk alanı dışındadır.

Müşteri işbu iş emri ile almış olduğu ekspertiz raporunun RS Oto Ekspertiz Merkezlerine ait web sitesinde yayınlanmasını ve yine web sitesi üzerinden bir başkasına satışını kabul etmiş sayılır.

Ekspertiz yapılan araçla ilgili tüm evrak, bilgi, talep ve şikayetlerin muhatabı ekspertizin yapıldığı bayi olduğu gibi tüm hukuki ve cezai sorumluluk da işlemi yapan bayiye aittir. RS Oto Ekspertiz A.Ş.'nin ekspertiz raporuyla ilgili herhangi bir yasal sorumluluğu bulunmamaktadır. Ekspertiz yapılmadan önce işbu bilgilendirme metni, işlemi yaptıran ve/veya araç sahibi tarafından okunup anlaşılması ve tüm bu şartlar kabul edilmiştir.

İşlemi Yaptıran	Araç Sahibi	RS Oto Ekspertiz Bayi
Ad Soyad: ZIRAAT FILO	Ad Soyad: ZIRAAT FILO	Bayi: ZİRAAT FİLO OTOTEK
İmza:	İmza:	İmza:

Müşteri Ön Bilgilendirme Formu

RS Oto Ekspertiz bayilerinde yapılan ekspertiz hizmetleri, aracın o anki mevcut durumunu analiz etmekte ve bilgi vermekte olup, araçta ileride arıza ve problem çıkarmayacağını garanti etmemektedir. Ekspertiz işlemleri işlemi yaptıran ve/veya araç sahibinin müşterinin seçmiş olduğu ekspertiz paketinin içeriklerine göre yapılmakta olup, aracın tüm parça ve aksamalarının kontrolü yapılmamaktadır. Kaporta boya değerlendirilmesinin itiraz süresi 48 saat, motor ile ilgili raporumuzun itiraz süresi 24 saattir.

Ekspertiz incelemeleri esnasında satıcı ya da 3. şahıslar tarafından gizlenmiş kusurların ve arızaların tespit edilememesi ve ileride bundan kaynaklanan arıza ya da sorun çıkması durumunda RS Oto Ekspertiz ve bayilerinin herhangi bir sorumluluğu bulunmamaktadır.

Ekspertiz kontrollerinde aracın herhangi bir parçası sökülmeden hizmet verilmektedir. Dolayısıyla parçanın sökülmesi neticesinde anlaşılabilir arızaların tespitleri yapılmamaktadır. Motor ömrü, motor iç aksam tamiri/rektifiye, şanzıman iç aksam tamiri, motor bloğu, sızdırmazlık testi, airbag, gibi özel test gerektiren parçaların kontrolleri yapılmamaktadır. Sadece satın alınan hizmetlerde sınırlı olmak üzere Airbag kontrolü yapılmaktadır.

RS Oto Ekspertiz bayilerinde gerek görülmesi halinde araçlara yol testi yapılabilmektedir.

Ekspertiz işlemlerinde aracın kilometre değerlerinin doğruluğuna, şase bilgilerinin orijinalliğine, motor numarası tespitine ve aracın çalıntı olup olmadığına ilişkin herhangi bir kontrol yapılmamaktadır. Araç ile ilgili pakette bulunan sorgulamaya ilişkin bilgiler Prondi A.Ş. ("Oto Sorgu") ve Oto Sicil tarafından sağlanmakta olup, RS Oto Ekspertiz ve bayilerinin herhangi bir sorumluluğu bulunmamaktadır.

Ekspertiz işlemlerinde aydınlatma parçaları, cam değişimi, ayna, plastik parçaların orijinalliği tespitleri yapılmamaktadır. Farlarda yalnızca kırık, çatlak ve yanıp yanmadığının kontrolü yapılmaktadır. Adaptif far, Xenon kontrolü ve far su alma testi yapılmamaktadır. Koltuk, cam ve ayna gibi parçaların ısıtıcıları kontrol edilmemektedir. Kumanda kontrol düğmeleri kontrolü; Far düğmeleri, Sinyal kolu, Elektrikli Ayna (Isıtma Hariç), Cam düğmeleri, Bagaj, Depo kapağı düğmesi, Cam Perdeleri, Tavan ve Sunroof düğmesi kontrollerini kapsamaktadır. Akü ölçümü testi sadece ekspertiz işlemi anındaki anlık akü şarj seviyesi hakkında bilgi vermektedir. Ayrıca orijinal olmayan yazılım, modifiye parça, tekerlek ve jantların orijinalliği kontrol edilmemektedir. Fitol bulunduran parçaların sızdırmazlık testleri yapılmamaktadır. Mikron boya kalınlık ölçüm cihazının ölçümünün yanıtacak araç üzerinde bulunan folyo, kaplama vb. işlemler parçaların boya kontrolleri yapılmamaktadır.

CO2 Kaçak Testiyle ilgili analizler test sıvısı üzerinden yorumlanmaktadır. İçeriğiyle ilgili olarak RS Oto Ekspertiz Merkezlerinin sorumluluğu bulunmadığı gibi herhangi bir garanti yükümlülüğü ve taahhüdü de bulunmamaktadır.

Ekspertiz incelemesine getirilen araçların periyodik bakımlarının yapılmamasından ve ekspertiz raporunda belirtilen bulguların giderilmemesinden ve/veya kaynaklı oluşabilecek zararlardan RS Oto Ekspertiz ve bayileri sorumlu değildir.

Ekspertiz raporu, aracı satın almak isteyen kişi ya da kişilere makinaların ve ölçüm cihazlarının vermiş olduğu kanaat ve değerleri ileterek araç hakkında ön değerlendirme yapılması amaçlıdır. Ekspertiz raporu haricindeki hiçbir bulgudan RS Oto Ekspertiz ve bayileri sorumlu tutulamaz. Ekspertiz raporunda belirtilen kontroller haricinde; aracı alan, aracı satan ve 3. şahıslar tarafından RS Oto Ekspertiz'i ve bayilerini hukuki sorumluluk altına sokan bir belge değildir.

Ekspertiz hizmetlerinde yapılan hataların değer kaybı hesaplamaları Karayolları Motorlu Araçlar Zorunlu Mali Sorumluluk Sigortası Genel Şartlarının Ek1'indeki hesaplama detaylarına göre belirlenmektedir. RS Oto Ekspertiz kontrol alanına giren Motor, Mekanik, Kaporta ve Boya ekspertiz raporları hatalarında değer kaybı hesaplaması, parça onarım bedeli ve/veya muadili ile değişimi ödemeleri ekspertizin yapıldığı RS Oto Ekspertiz bayisi tarafından karşılanır. RS Oto Ekspertiz'in rapordaki hatalardan kaynaklı herhangi bir sorumluluğu bulunmamaktadır.

Aracınızda ekspertizle ilgili bir sorun yaşamamız durumunda lütfen araca herhangi bir müdahalede bulunmayın; RS Oto Ekspertiz merkezini arayarak yapılan yönlendirmeye göre hareket edin. RS Oto Ekspertiz bilgisi dışında yapılan tüm işlemler (bakım, onarım, tamir vb.) RS Oto Ekspertiz bayilerinin sorumluluk alanı dışındadır.

Müşteri işbu iş emri ile almış olduğu ekspertiz raporunun RS Oto Ekspertiz Merkezlerine ait web sitesinde yayınlanmasını ve yine web sitesi üzerinden bir başkasına satışını kabul etmiş sayılır.

Ekspertiz yapılan araçla ilgili tüm evrak, bilgi, talep ve şikayetlerin muhatabı ekspertizin yapıldığı bayi olduğu gibi tüm hukuki ve cezai sorumluluk da işlemi yapan bayiye aittir. RS Oto Ekspertiz A.Ş.'nin ekspertiz raporuyla ilgili herhangi bir yasal sorumluluğu bulunmamaktadır. Ekspertiz yapılmadan önce işbu bilgilendirme metni, işlemi yaptıran ve/veya araç sahibi tarafından okunup anlaşılması ve tüm bu şartlar kabul edilmiştir.

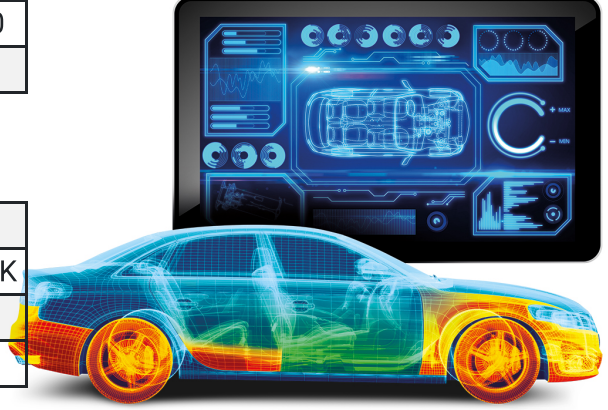
İşlemi Yaptıran	Araç Sahibi	RS Oto Ekspertiz Bayi
Ad Soyad: ZIRAAT FILO	Ad Soyad: ZIRAAT FILO	Bayi: ZİRAAT FİLO OTOTEK
İmza:	İmza:	İmza:

Ekspertiz Bilgileri

Rapor No	2342207
Paket Adı	ZİRAAT FİLO OTOTEK
Paket Tutarı	
Rapor Çıktı Tarihi	16.04.2026 14:38:03
Rapor Başlangıç Zamanı	20.02.2026 11:16:55
Rapor Bitiş Zamanı	20.02.2026 12:22:00
Test Başlangıç Km	22919

Bayi Bilgileri

Bayi No	195022
Unvan	ZİRAAT FİLO OTOTEK
Telefon	
TSE Numarası	



Araç Bilgileri

Model Kodu	123
Marka	RENAULT
Model	AUSTRAL
Vites Tipi	Otomatik
Yakıt Türü	BENZİN
Plaka No	34NNP402
Model Yılı	2025
Motor Numarası	H5HE498D068751
Şasi Numarası	VF1RHN00174305814

Kimlik Bilgileri	Alıcı Bilgileri	Satıcı/Vekil	Bayi Bilgileri
Adı Soyadı	ZI*****	ZI*****	ZİRAAT FİLO OTOTEK
TC / Vergi No	*****	*****	195022
Cep Telefonu	(2*****)	(2*****)	
E-Posta			
Adres	.*****	.*****	-
İmza			EM***** OĞ**

Ekspertiz Bilgileri

Rapor No	2342207
Paket Adı	ZİRAAT FİLO OTOTEK
Paket Tutarı	
Rapor Çıktı Tarihi	16.04.2026 14:38:03
Rapor Başlangıç Zamanı	20.02.2026 11:16:55
Rapor Bitiş Zamanı	20.02.2026 12:22:00
Test Başlangıç Km	22919

Bayi Bilgileri

Bayi No	195022
Unvan	ZİRAAT FİLO OTOTEK
Telefon	
TSE Numarası	



Araç Bilgileri

Model Kodu	123
Marka	RENAULT
Model	AUSTRAL
Vites Tipi	Otomatik
Yakıt Türü	BENZİN
Plaka No	34NNP402
Model Yılı	2025
Motor Numarası	H5HE498D068751
Şasi Numarası	VF1RHN00174305814

Kimlik Bilgileri	Alıcı Bilgileri	Satıcı/Vekil	Bayi Bilgileri
Adı Soyadı	ZI*****	ZI*****	ZİRAAT FİLO OTOTEK
TC / Vergi No	*****	*****	195022
Cep Telefonu	(2*****)	(2*****)	
E-Posta			
Adres	.*****	.*****	-
İmza			EM***** OĞ**



[ARAÇ GENEL FOTOĞRAFI](#)



[ARAÇ GENEL FOTOĞRAFI](#)



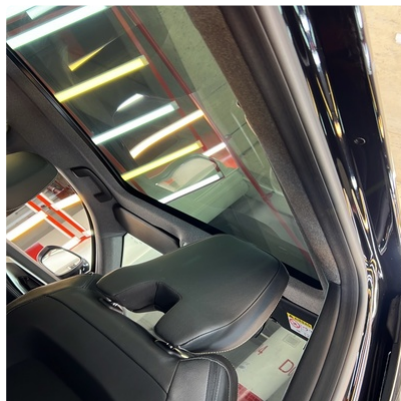
[ARAÇ GENEL FOTOĞRAFI](#)



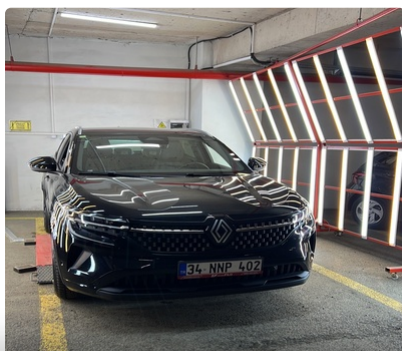
[ARAÇ GENEL FOTOĞRAFI](#)



[ARAÇ GENEL FOTOĞRAFI](#)



[ARAÇ GENEL FOTOĞRAFI](#)



İşbu Kaporta boya ekspertiz 4 sayfadan oluşmaktadır. 2/4

Araca Kirli Halde mi Ekspertiz Yapıldı?

Hayır

Parça Adı	Tespit	Açıklama
Ön Cam	✓ Orijinal	
Ön Panel	PP Plastik Parça	
Ön Kaput	✓ Orijinal	
Ön Panjur	PP Plastik Parça	



Parça Adı	Tespit	Açıklama
Ön Tampon	Ç Çizik	
Sağ Ön - Çamurluk	✓ Orijinal	
Sağ Ön - İç Direk	✓ Orijinal	

Tespit Açıklamaları

✓ Orijinal	B Boyalı	LB Lokal Boyalı	G Göçük
K Kaplama	D Değişmiş	Ç Çizik	PP Plastik Parça
ST Sök Tak	I İşlemli	Y Yok	Ç Çatlak
Ti Taş İzi Mevcut	DM Deforme Mevcut	YM Yıpranma Mevcut	Yi Yırtık Mevcut

İşbu Kaporta boya ekspertiz 4 sayfadan oluşmaktadır. 3/4

Parça Adı	Tespit	Açıklama
Sağ Ön - Kapı	✓ Orijinal	
Sağ Ön - Kule	✓ Orijinal	
Sağ Ön - Podye Sacı	✓ Orijinal	
Sağ Ön - Şasi	✓ Orijinal	
Sağ Orta İç Direk	✓ Orijinal	
Sağ Marşpiyel	PP Plastik Parça	
Kapı Fitol Lastikleri ve Kapı Gergileri	✓ Orijinal	
Sağ Arka - Kapı	✓ Orijinal	
Sağ Arka - Çamurluk	✓ Orijinal	
Sağ Arka Kapı İçi	✓ Orijinal	
Sağ Arka Şasi	✓ Orijinal	
Sağ Frangart (Sağ Üst Direk)	✓ Orijinal	
Arka Cam	✓ Orijinal	
Arka Tampon	Ç Çizik	
Arka Bagaj	PP Plastik Parça	
Arka İç Panel	✓ Orijinal	
Arka Havuz İçi	✓ Orijinal	
Sol Arka Şasi	✓ Orijinal	
Sol Arka - Çamurluk	✓ Orijinal	
Sol Arka Kapı İçi	✓ Orijinal	
Sol Arka - Kapı	✓ Orijinal	
Sol Frangart (Sol Üst Direk)	✓ Orijinal	
Sol Marşpiyel	PP Plastik Parça	
Sol Orta İç Direk	✓ Orijinal	
Sol Ön - Kapı	✓ Orijinal	
Sol Ön - İç Direk	✓ Orijinal	
Sol Ön - Çamurluk	✓ Orijinal	
Sol Ön - Kule	✓ Orijinal	

Tespit Açıklamaları

✓ Orijinal	B Boyalı	LB Lokal Boyalı	G Göçük
K Kaplama	D Değişmiş	Ç Çizik	PP Plastik Parça
ST Sök Tak	i İşlemli	Y Yok	Ç Çatlak
TI Taş İzi Mevcut	DM Deforme Mevcut	YM Yıpranma Mevcut	YI Yırtık Mevcut

İşbu Kaporta boya ekspertiz 4 sayfadan oluşmaktadır. 4/4

Parça Adı	Tespit	Açıklama
Sol Ön-Şasi	✓ Orijinal	
Sol Ön-Podye Sacı	✓ Orijinal	
Sunroof	Y Yok	
Tavan Sacı	✓ Orijinal	

Araca Boyasız Onarım Gerekli Mi?	✓ Hayır	
----------------------------------	---------	--

Usta Görüşü

Aracın muhtelif yerlerinde ezik Çizik kuş pisliği izleri mevcut

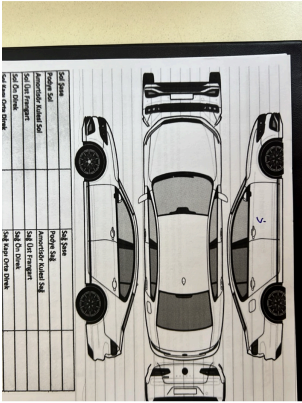
Tespit Açıklamaları

✓ Orijinal	B Boyalı	LB Lokal Boyalı	G Göçük
K Kaplama	D Değişmiş	Ç Çizik	PP Plastik Parça
ST Sök Tak	I İşlemli	Y Yok	Ç Çatlak
Ti Taş İzi Mevcut	DM Deforme Mevcut	YM Yıpranma Mevcut	YI Yırtık Mevcut

KAPORTA BOYA TEST SONUÇLARI

Rapor No: 2342207 | Plaka: 34NNP402

Şasi No: VF1RHN00174305814 | Rapor Tarihi: 20.02.2026



[Karalama Kağıdı Resmi](#)

Parça Adı	Tespit	Açıklama
Motorda Üfleme Mevcut Mu?	✓ Hayır	
Akü %	✓ İyi	
Antifiriz	✓ İyi	
Motor Yağı Seviyesi	✓ İyi	
Triger Kayışı - Zinciri Ses Durumu	✓ İyi	
V Kayışı Gergi Rulmanı Ses Durumu	✓ İyi	



Parça Adı	Tespit	Açıklama
Motor Koruyucu Kapağı	✓ İyi	
Motor Üst Bölge Yağ Sızdırmazlığı	✓ İyi	
Motor Isı ve Ses İzolasyonu	✓ İyi	
Motor Suyunda Yağ Var Mı ?	✓ Hayır	
Motor Yağında Soğutma Suyu Var Mı?	✓ Hayır	
Motorda Vuruntulu Çalışma Mevcut Mu?	✓ Hayır	
Radyatör Genel Durumu	✓ İyi	
Soğutma Fanları	✓ İyi	
Soğutma Suyu Hortumları ve Sızdırmazlık	✓ İyi	

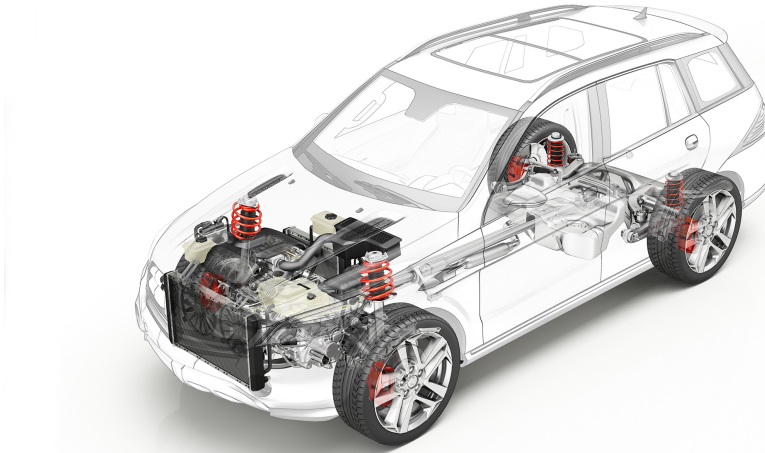
Parça Adı	Tespit	Açıklama
Soğutma Suyu Durumu	✓ İyi	
Klima Kompresörü Genel Durumu	✓ İyi	
Klima Boruları	✓ İyi	
Fren Ana Merkez Hidrolik Sızdırmazlığı	✓ İyi	
Fren Hidroliği Durumu	✓ İyi	
İntercooler Genel Durumu	✓ İyi	
Turbo Yağ Sızdırmazlığı	✓ İyi	
Turbo Boruları Genel Durumu	✓ İyi	
Sol Kule Bilyaları	✓ İyi	
Sağ Kule Bilyaları	✓ İyi	
Sarj ve Marş Dinamosu Rulman Ses Durumu	✓ İyi	
Direksiyon Pompası ve Boruları Yağ Kaçağı Durumu	✓ İyi	
Emme Manifoldu Durumu	✓ İyi	
Egzoz Manifoldunda Gaz Kaçağı Var Mı?	✓ Hayır	
Yakıt Sistemi ve Sızdırmazlığı	✓ İyi	
Egzoz Bölgesinde Yağ Dumanı Mevcut Mu?	✓ Hayır	
Egzoz Bölgesinde Siyah Duman Mevcut Mu ?	✓ Hayır	
Motor Piston Kompresör Testi Gerekli Mi ?	✓ Hayır	
Motor Elektrik Tesisatı ve Kabloları	✓ İyi	
Araçta Acil Servis Bakımı Gerekli Mi?	✓ İyi	

Araca Motor Bakım Müdahalesi Gerekli Mi?	✓ Hayır	
--	---------	--

Usta Görüşü

Periyodik bakım önerilir

Parça Adı	Tespit	Açıklama
Airmatik	⚠ Yok	
Ön Fren Diskleri	⚠ Orta	
Ön Fren Balataları	⚠ Orta	
Arka Fren Diskleri	⚠ Orta	
Arka Fren Balataları	⚠ Orta	
El Freni	✅ İyi	



Parça Adı	Tespit	Açıklama
Fren Hortumları Durumu	✅ İyi	
Sol Ön Amortisör	✅ İyi	
Sağ Ön Amortisör	✅ İyi	
Arka Sol Amortisör	✅ İyi	
Arka Sağ Amortisör	✅ İyi	
Sol Ön Rotil, Rot Kolu ve Rot Başı	✅ İyi	
Sağ Ön Rotil, Rot Kolu ve Rot Başı	✅ İyi	
Sol Ön Salıncak Fişegi	✅ İyi	
Sağ Ön Salıncak Fişegi	✅ İyi	
Motor Muhafaza	✅ İyi	
Motor Karteri Yağ Sızdırmazlığı	✅ İyi	
Ön Krank Keçesi Yağ Sızdırmazlığı	✅ İyi	
Arka Krank Keçesi Yağ Sızdırmazlığı	✅ İyi	
Sol Ön Fren Kaliperi Hidrolik Sızdırmazlığı	✅ İyi	

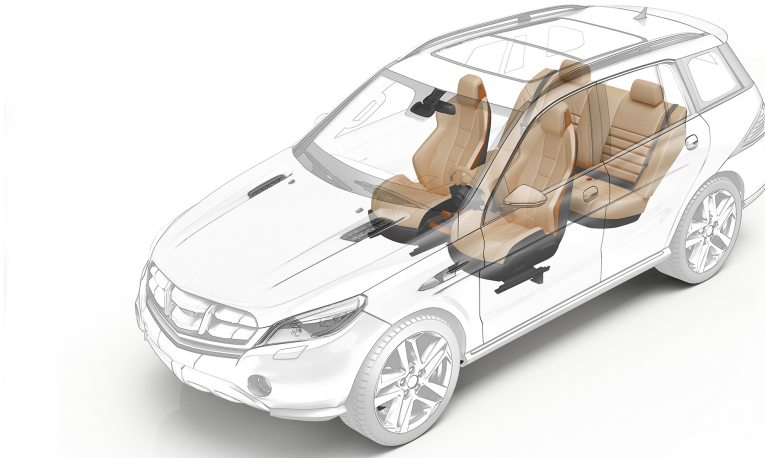
Parça Adı	Tespit	Açıklama
Sağ Ön Fren Kaliperi Hidrolik Sızdırmazlığı	✓ İyi	
Sol Arka Fren Kaliperi Yağ Sızdırmazlığı	✓ İyi	
Sağ Arka Fren Kaliperi Yağ Sızdırmazlığı	✓ İyi	
Araç Alt Kısmı Hasar Kontrolü	✓ İyi	
Taban Plastik Bakalitleri	✓ İyi	
Ön Aks ve Aks Körükleri	✓ İyi	
Arka Aks ve Aks Körükleri	✗ Yok	
Arazi Şaftı Genel Durumu	✗ Yok	
Arazi Şanzımanı Yağ Sızdırmazlığı	✗ Yok	
Arka Diferansiyel Boşluk ve Yağ Sızdırmalık	✗ Yok	
Diferansiyel Tranmisyon Mili ve Takoz	✓ İyi	
Yağ Sızdırmalık Ön Diferansiyel	✓ İyi	
Şanzıman ve Diferansiyel Yağ Sızdırmazlığı	✓ İyi	
Şanzıman Vites Geçişleri Kontrolü ve Yol Testi	✓ İyi	
Motor ve Şanzıman Alt Takozları	✓ İyi	
Salıncak Burç- Fişekleri	✓ İyi	
Torsiyon Burç- Denge Kolları	✓ İyi	
Yakıt Deposu	✓ İyi	
Yakıt Hortumları	✓ İyi	
Yağ Soğutucusu ve Yağ Sızdırmazlığı	✓ İyi	
Turbo Alt Kontrolü	✓ İyi	
Egzoz Borusu ve Susturucu Genel Durumu	✓ İyi	
Direksiyon Kutusu Yağ Sızdırmazlığı	✓ İyi	
Debriyaj Balata ve Kavrama Sistemi Durumu	✓ İyi	
Araca Rot-Balans Ayarı yada Kontrolü Gerekli Mi?	✓ İyi	

Araca Mekanik Bakım Müdahalesi Gerekli Mi?	✓ Hayır	
--	---------	--

Usta Görüşü

Periyodik bakım önerilir

İç Kontroller	Tespit	Açıklama
Arıza Işık veya Uyarısı Mevcut mu ?	✓ Hayır	
Sol Ön - Koltuk	✓ İyi	
Sağ Ön Koltuk	✓ İyi	
Sağ Ön- Emniyet Kemerini	✓ İyi	
Sol Ön - Emniyet Kemerini	✓ İyi	
Sol Ön - Kapı Kilit Kolları ve Döşemeleri	✓ İyi	



İç Kontroller	Tespit	Açıklama
Sağ Ön- Kapı Kilit Kolları ve Döşemeleri	✓ İyi	
Sol Ön - Cam Düğmeleri	✓ İyi	
Sağ Ön- Cam Düğmeleri	✓ İyi	
Ayna Motoru ve Düğmeleri	✓ İyi	
El Fren Kolu veya Düğmesi	✓ İyi	
Direksiyon Simidi Tuşları	✓ İyi	
Korna	✓ İyi	
Pedallar ve Ayak Dinlendirme Durumu	✓ İyi	
Sol Ön Güneşlik Aydınlatma	✓ İyi	
Sağ Ön Güneşlik Aydınlatma	✓ İyi	
Sol Ön Güneşlik	✓ İyi	
Sağ Ön Güneşlik	✓ İyi	
Sol Ön Koltuk Isıtma	⦿ Yok	
Sağ Ön Koltuk Isıtma	⦿ Yok	

İç Kontroller	Tespit	Açıklama
Vites Kolu Boşluk ve Yıpranma	✓ İyi	
Arka Koltuk Isıtıcıları	✗ Yok	
Klima ve Izgaralar	✓ İyi	
Radyo ve Ses Sistemi	✓ İyi	
Bardaklık	✓ İyi	
Çakmak	✓ İyi	
Arka Koltuk Ekranları	✗ Yok	
Arka Koltuk Ekran Kontrol	✗ Yok	
Arka Koltuk Döşemeleri Kontrolü	✓ İyi	
Sol Arka Cam Düğmeleri	✓ İyi	
Sağ Arka Cam Düğmeleri	✓ İyi	
Arka Perdeler	✓ İyi	
Sol Arka- Emniyet Kemerleri	✓ İyi	
Sağ Arka- Emniyet Kemerleri	✓ İyi	
Tavan Aydınlatmaları	✓ İyi	
Tavan Döşemesi	✓ İyi	
Arka Cam Rezistans Genel Durumu	✓ İyi	
Araçta Olağan Dışı Bir Ses Mevcut mu?	✓ Hayır	
Genel Torpido Kaplama	✓ İyi	
Silecek, Far ve Diğer Kollar	✓ İyi	
Sunroof Mevcut Mu?	✗ Mevcut Değil	
Araç Kozmetiğinde Kullanıma Bağlı Bir Deformasyon Mevcut mu?	✓ Hayır	
Sağ Arka Kapı Kilit Kolları ve Döşemeleri	✓ İyi	
Sol Arka Kapı Kilit Kolları ve Döşemeleri	✓ İyi	

Usta Görüşü

Araç içi muhtelif yıpranmalar mevcut koltuklarda Kirve lekeler mevcut

DıŐ Kontroller	Tespit	Açıklama
Sol Ön Far	✓ İyi	
Sağ Ön Far	✓ İyi	
Sol Ön Sinyal	✓ İyi	
Sağ Ön Sinyal	✓ İyi	
Sol Ön Sis	✓ İyi	
Sağ Ön Sis	✓ İyi	
Sol Ön Far Yıkama	✗ Yok	
Sağ Ön Far Yıkama	✗ Yok	



DıŐ Kontroller	Tespit	Açıklama
Ön Panjur	✓ İyi	
Ön Silecekler	✓ İyi	
Arka Silecekler	✓ İyi	
Sol Ayna	✓ İyi	
Sağ Ayna	✓ İyi	
Sol Ön Kapı Kolu	✓ İyi	
Sağ Ön Kapı Kolu	✓ İyi	
Sol Arka Kapı Kolu	✓ İyi	

DIŐ KONTROL SONUÇLARI

DıŐ Kontroller	Tespit	Açıklama
Sağ Arka Kapı Kolu	✓ İyi	
Sol Arka Stop	✓ İyi	
Sağ Arka Stop	✓ İyi	
Arka 3. Stop	✓ İyi	
Geri Vites Lambası	✓ İyi	
Arka Sis Farları	✓ İyi	
Arka Tampon Reflektör	✓ İyi	
Plaka Aydınlatma	✓ İyi	
Sol Ön Lastik Genel Durumu	✓ İyi	
Sağ Ön Lastik Genel Durumu	✓ İyi	
Sol Arka Lastik Genel Durumu	✓ İyi	
Sağ Arka Lastik Genel Durum	✓ İyi	
Sağ Ön Lastik Yılı	⊘ Deęeri	2025
Sol Arka Lastik Yılı	⊘ Deęeri	2025
Sol Ön Lastik Yılı	⊘ Deęeri	2025
Sağ Arka Lastik Yılı	⊘ Deęeri	2025
Sol Ön Lastik DiŐ Derinlięi (mm)	⊘ Deęeri	5
Sağ Ön Lastik Derinlik (mm)	⊘ Deęeri	5
Sol Arka Lastik Derinlięi (mm)	⊘ Deęeri	5
Sağ Arka Lastik Derinlięi (mm)	⊘ Deęeri	5
Sol Ön Jant	✓ İyi	
Sağ Ön Jant	✓ İyi	
Sağ Arka Jant	✓ İyi	
Sol Arka Jant	✓ İyi	
Sol Ön Davlumbaz	✓ İyi	

Rapor No: 2342207 | Plaka: 34NNP402
 Şasi No: VF1RHN00174305814 | Rapor Tarihi: 20.02.2026

DıŐ Kontroller	Tespit	Açıklama
Sağ Ön Davlumbaz	✓ İyi	
Sol Arka Davlumbaz	✓ İyi	
Sağ Arka Davlumbaz	✓ İyi	
Avadanlık ve Stepne	✓ İyi	
Bijon Anahtarı	⦿ Yok	
İlk Yardım Çantası	⦿ Yok	
Bagaj İçi Genel Durum	✓ İyi	

Usta GörüŐü

Kullanıma bađlı deformasyonlar mevcut Park sensörleri kontrol edilsin

Motor Arıza Işığı

Yok



ABS / ESR / EPS Arıza Işığı

Yok



Lastik Basınç Işığı

Yok



Hava Yastığı Elektronik Sorunu

Yok



Motor Beyni Elektronik Arıza Kaydı

Yok



Elektrikli Direksiyon Arızası

Yok



Şanzıman Elektronik Arızası

Yok



Çekiş Arıza Işığı

Yok



Gövde Elektroniği

Yok



Klima Elektroniği

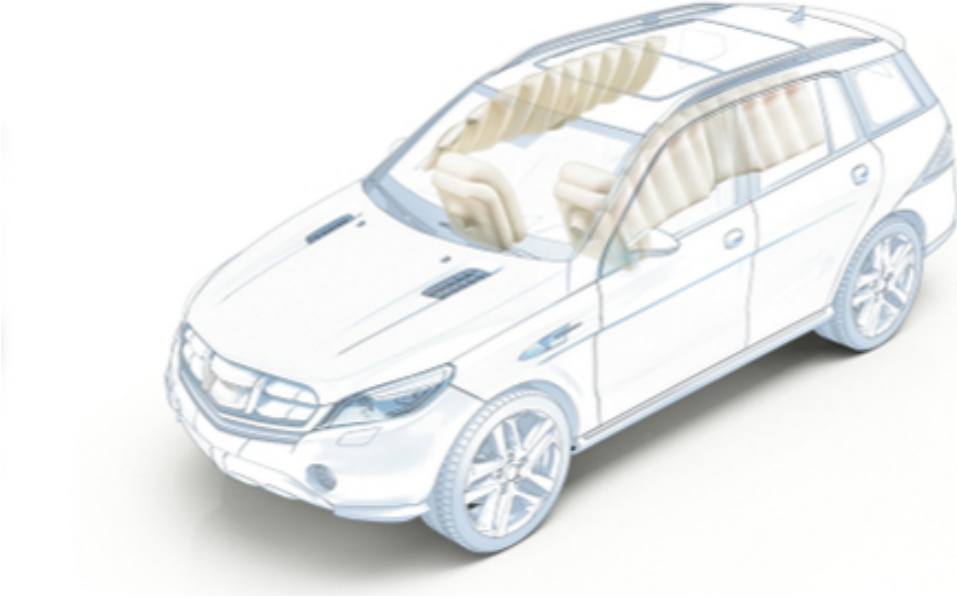
Yok



Usta Görüşü

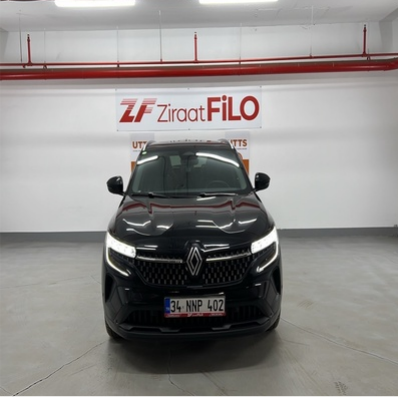
Park sensörü arızası

Parça Adı	Tespit	Açıklama
Sol Ön - Yan Airbag Döşemeleri	✓ İyi	
Sağ Ön - Yan Airbag Döşemeleri	✓ İyi	
Sürücü Hava Yastığı	✓ Orijinal	
Yolcu Hava Yastığı	✓ Orijinal	
Yan Hava Yastıkları	✓ Orijinal	
Perde Hava Yastıkları	✓ Orijinal	
Diz Hava Yastıkları	✓ Orijinal	

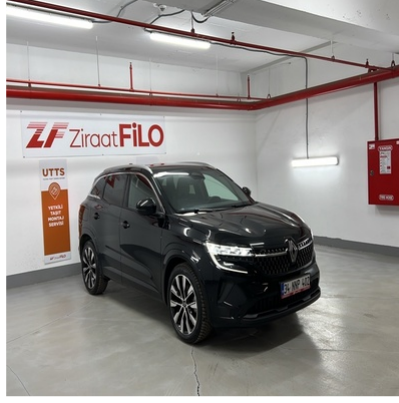


Usta Görüşü

sorun görülmedi



[Arabanın önünden fotoğrafını çekin](#)



[Arabayı sağ ön çaprazdan fotoğraf çekin](#)



[Arabayı sağ yan taraftan fotoğraf çekin](#)



[Arabayı sağ arka çaprazdan fotoğraf çekin](#)



[Arabayı arkadan fotoğraf çekin](#)



[Arabayı sol arka çaprazdan fotoğraf çekin](#)

